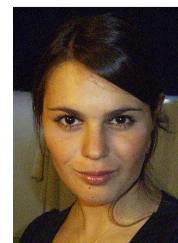


Lorentz Emmanuelle
Chez Madame Como Rita
Rue de la Corne de Cerf
60300 SENLIS
Tél : 06 79 78 17 72
lorentzemmanuelle@hotmail.fr
25 ans, célibataire, Permis B



FORMATION

- 2006 :** Obtention du Master 2 professionnel "Tourisme", spécialité *Valorisation touristique des sites culturels*, **IREST** (Institut de Recherche et d'Etudes Supérieures du Tourisme).
Université de Paris 1 Panthéon-Sorbonne. Mention Bien
Mémoire : "*L'inscription des sites au Patrimoine Mondial de l'Unesco, quels atouts en termes d'image, de fréquentation touristique et d'attractivité ?*" (Etude du Centre Historique du Vieux Lyon, classé Unesco en 1998).
- 2005 :** DEA d'archéologie de l'Océanie sous la direction de Monsieur **Eric CONTE**, à l'université de Paris 1 Panthéon-Sorbonne. Mention Bien.
Mémoire : "*Contribution à la connaissance des fosses Ua Ma aux îles Marquises, Polynésie française.*"
- 2004 :** Maîtrise d'archéologie de l'Océanie sous la direction de Monsieur **Eric CONTE**, à l'université de Paris 1 Panthéon-Sorbonne. Mention Bien.
Mémoire : "*Les structures d'habitations dans l'archipel d'Hawaï.*"
- 2002 :** Licence d'archéologie à l'université de Paris 1 Panthéon-Sorbonne, dominante préhistoire.

STAGES

- 2006 :** Stage chez le tour operator "Terre Entière" : de juin à mi-octobre 2006 : Conception de produits du tourisme culturel et accompagnement de la croisière culturelle "L'évolution de l'homme et les changements climatiques" animée par Yves COPPENS du 1^{er} au 12 octobre 2006.
- 2004 :** Fouilles archéologiques sur l'île de Nuku Hiva (les Marquises) dirigées par Monsieur **Pierre OTTINO**, archéologue à l'IRD (Institut de Recherche pour le Développement) : étude d'un ua ma (fosse destinée à conserver le fruit de l'arbre à pain) dans le cadre de mon DEA : fouilles et relevés, analyse du sédiment en cours. Durée : un mois.
- 2002 :** Fouilles archéologiques sur l'île de Maui (Hawaï) dirigées par **Patrick VINTON KIRCH**, professeur à l'université de Berkeley, San Francisco : sondages réalisés sur plusieurs dizaines de structures d'habitations d'une même vallée. Durée : un mois.
- 2001 :** Stage de restauration du château d'Urfé près de Clermont-ferrand, association Rempart.
Durée : trois semaines.
- 2000 :** Stage de restauration d'un château (XI siècle) à Noyers-sur-Serein, association Rempart.
Durée : deux semaines.

EXPERIENCES PROFESSIONNELLES

- 2007 :** Acheteuse de produits audiovisuels, informatiques et mobiliers de bureau, 95110 à Sannois.
Depuis le 7 décembre 2006.
- 2006 :** Agent de vente/forfaitiste pour l'agence Novela Travel, 75003. Durée : du 02 11 2006 au 06 12 2006

LANGUES

Anglais : Niveau courant. Séjours linguistiques en Angleterre en 1996 et aux Etats-Unis en 1997 et 1998.
Formation au Wall Street Institute.

COMPETENCES INFORMATIQUES

Word, Excel, Power Point, Internet.

CENTRES D'INTERET

La Polynésie, les traditions locales, l'archéologie, la nature et les voyages.

- Voyages :** (2006) Maroc, Turquie, Ukraine, Sicile et Grèce ;
(2004) Brésil, îles Marquises ;
(2003) Tahiti-Moorea ;
(2002) Hawaï.
- Autres :** Permis B